



Информационная ЖК-интерактивная панель



TV-X8175 / TV-X8186 / TV-X8198

Краткое руководство

Ключевые особенности

Экран	<ul style="list-style-type: none">• Жидкокристаллический экран• Подсветка Direct LED• Соотношение сторон 16:9• Закаленное стекло твердостью 7H
Качество изображения	<ul style="list-style-type: none">• Антибликовый эффект• 4K UHD-разрешение до 3840×2160
Цвет	Цветовая палитра NTSC 85%
Подсветка	Функция автоматической регулировки подсветки экрана при различном освещении
Операционная система и процессор	<ul style="list-style-type: none">• Windows 10 IoT Enterprise• Двухъядерный процессор Intel Core i3 1115G4
Сенсор	<ul style="list-style-type: none">• Инфракрасный тип сенсора• Распознает до 40 одновременных нажатий• Быстрый отклик (8 мс)
Камера	<ul style="list-style-type: none">• Съёмная камера ≥ 12 миллионов пикселей• Угол обзора ≥ 105°• Размеры 292 × 41 × 31 мм• Поддержка технологии plug and play• Интеллектуальные функции: автоматическое кадрирование и отслеживание говорящего
Микрофон	<ul style="list-style-type: none">• Расстояние от микрофона до источника сигнала до 10 м• Массив из 8 встроенных микрофонов
Сеть	<ul style="list-style-type: none">• Wi-Fi 6 (стандарт IEEE 802.11a/b/g/n/ac/ax)• Поддержка 2.4 ГГц и 5 ГГц
Подключение дополнительных устройств	<ul style="list-style-type: none">• Разъем USB Type-C• Проводная или беспроводная передача мультимедийных файлов с подключенного устройства
Дополнительные возможности	<ul style="list-style-type: none">• Несколько режимов воспроизведения звука: стандартный режим, конференция, человеческий голос, музыка• Настройка энергосберегающего режима• Несколько режимов выхода из энергосберегающего режима• Распознавание форматов MP3, PDF, XLSX, TXT, JPG, PNG• Поддержка нескольких форматов сохранения файлов: PNG, PDF, WORD, PPT

Комплектация

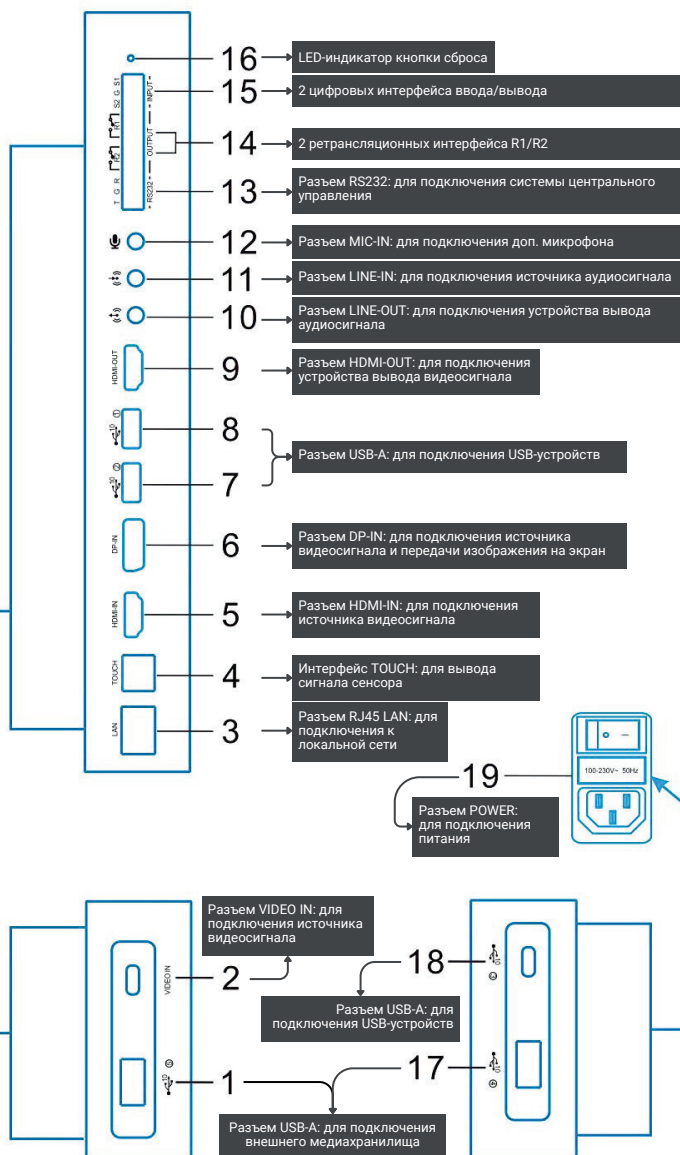
Интерактивная панель TV-X8175 / TV-X8186 / TV-X8198	1 шт.
Кабель питания, 3 м	1 шт.
Монтажный комплект для крепежа панели на стену (винты и кронштейн в комплекте)	1 шт.
Мобильная стойка для установки интерактивной панели (опционально)	1 шт.
Пульт дистанционного управления	1 шт.
Стилус	1 шт.

Рекомендуется использовать аксессуары, разработанные или рекомендованные компанией ITC.

Пульт дистанционного управления



Разъемы и интерфейсы



LED-индикация

Цвет	Состояние	Пояснение
Отсутствует	Не горит	Питание не подключено.
Зеленый	Горит	1) В течение одной секунды при первом включении. 2) В процессе завершения работы (стандартный режим).
	Мерцает	Ожидание загрузки системы.
Белый	Горит	Устройство работает корректно.
	Мерцает	1) При просмотре руководства по первичной установке. 2) В процессе завершения работы (ускоренный режим).
	Мигает	Загрузка системы. Отображение экрана загрузки системы.
Синий	Мерцает	Экран выключен.
Красный + Синий	Мигает	Завершение работы. Отображение экрана завершения работы.
Красный	Мерцает	Устройство работает некорректно.

Подключение питания



Для подключения интерактивной панели к электрической сети выполните следующие шаги:

- Вставьте вилку адаптера питания в розетку и убедитесь, что она плотно вошла в разъем.
- Вставьте штекер адаптера питания в соответствующий разъем, расположенный на задней панели устройства слева.

Внимание! В целях предосторожности, пожалуйста, не подключайте устройство к питанию до установки всего внешнего оборудования.

Технические характеристики

Модель	TV-X8175	TV-X8186	TV-X8198
Диагональ экрана	75"	86"	98"
Тип экрана	ЖК-дисплей с подсветкой Direct LED		
Операционная система	Windows 10 IoT Enterprise		
Центральный процессор	Двухъядерный процессор Intel Core i3 1115G4 Стандартный режим — 3.0 ГГц, Турбо — 4.2 ГГц		
Оперативная память	8 Гб		
Хранилище	128 Гб		
Соотношение сторон	16:9		
Размер экрана (Ш × В)	1649 × 928 мм	1895 × 1066 мм	2158 × 1214 мм
Разрешение (Ш × В)	3840 × 2160 px		
Частота обновления экрана	60 Гц		
Цветность	1,07 млрд (10 бит)		
Цветовая палитра	85% NTSC		
Контрастность	1200:1		
Угол обзора	178°		
Яркость	350 - 400 кд/м ²		
Режим защиты зрения	Поддерживается		
Антибликовое покрытие	Присутствует		
Тип камеры	Съемная магнитная камера с поддержкой технологии plug and play (292 × 41 × 31 мм)		
Разрешение камеры	≥ 12 миллионов пикселей		
Угол обзора камеры	105° ± 5° (горизонтальный угол — 90° ± 5°)		

Технические характеристики

Модель	TV-X8175	TV-X8186	TV-X8198
Регулировка угла наклона	на 15° вниз		
Фокусировка объективов	Автофокус		
Матрица	Матрица CMOS, алгоритм шумоподавления для значительного снижения шума изображения, коэффициент шума изображения ≥ 55 дБ		
Протокол USB-видеосвязи	UVC/UAC		
Расстояние от микрофона до источника сигнала	до 10 м		
Кол-во микрофонов	Массив из 8 встроенных микрофонов		
Входные разъемы	1 x LAN, 1 x TOUCH, 1 x HDMI-IN, 1 x DP-IN 1 x VIDEO-IN (USB-C + реверсивный разъем), 1 x LINE-IN, 1 x MIC-IN, 1 x USB-C, 1 x RS232, 2 x IO, 2 x RELAY.		
Выходные разъемы	1 x HDMI-OUT, 1 x LINE-OUT		
Тип сенсора	Инфракрасный		
Точки касания	Поддержка до 40 одновременных нажатий		
Время отклика	8 мс		
Сенсорное управление	С помощью стилуса, пальца, ладони и других непрозрачных объектов		
Высота точки касания	2 мм		
Точность касания	± 1 мм		
Расстояние между двумя касаниями	> 20 мм		
Диаметр касания	Одиночное $\geq 1,6$ мм Множественное ≥ 2 мм		
Защитное стекло	Закаленное стекло 3.2 мм твердостью 7H		

Технические характеристики

Модель	TV-X8175	TV-X8186	TV-X8198
Интерполяционное разрешение сенсора	32767 × 32767		
Wi-Fi	802.11 a/b/g/n/ac/ax, 2.4G, 5G		
Аудиоканал	CH2.1		
Мощность динамика	2 × 20 Вт @ 4Ω + 2 × 16 Вт @ 4Ω		
Рабочее напряжение	5 В постоянного тока ± 5%		
Питание	90–264 В ~ 50 / 60 Гц		
Мощность	≤ 2,5 Вт		
Общее энергопотребление	≤ 460 Вт		
Энергопотребление в режиме ожидания	< 0,5 Вт		
Размеры (Д × Ш × Т)	1717 мм × 102 мм × 1011 мм	1963 мм × 102 мм × 1149 мм	2455 мм × 310 мм × 1485 мм
Толщина дисплея	98,2 мм	102,1 мм	122,2 мм
Вес	61,1 кг	75,4 кг	117 кг

Условия окружающей среды

Условия окружающей среды	Режим работы	Хранение
Температура	0 °C ~ 40 °C	-10 °C ~ 60 °C
Влажность	от 20% до 80% RH (без образования конденсата)	от 10% до 80% RH (без образования конденсата)
Высота (над уровнем моря)	≤ 5000 м	

Монтаж на стену

Подготовительные работы

- 1 Подберите помещение для размещения устройства с учетом требований к условиям окружающей среды.
- 2 Убедитесь, что и стена, и выбранный кронштейн смогут выдержать вес панели.
- 3 Выберите место для монтажа панели на расстоянии не менее 1 – 1,5 м от пола.
- 4 Проследите, чтобы на экран не попадали прямые солнечные лучи.



Монтаж

- 1 Выкрутите крепежные винты с обеих сторон кронштейна.
- 2 Приложите кронштейн к стене. С помощью карандаша или маркера отметьте места, где будут расположены отверстия для винтов.
- 3 В зависимости от материала стены либо просверлите отверстия, диаметр которых равен диаметру используемых винтов, а затем вверните либо стандартные винты, либо расширительные винты в стену.
- 4 Затяните винты, чтобы кронштейн был надежно закреплен на стене.

Монтаж на стойку

Подготовительные работы

- 1 Подберите помещение для размещения устройства с учетом требований к условиям окружающей среды.
- 2 Проследите, чтобы на экран не попадали прямые солнечные лучи.
- 3 Убедитесь, что все необходимые компоненты и крепления для установки панели в стойку находятся в комплекте:
 - две боковые опоры,
 - фиксирующая планка,
 - направляющие для регулировки высоты,
 - крепеж для панели,
 - кронштейн.



Монтаж

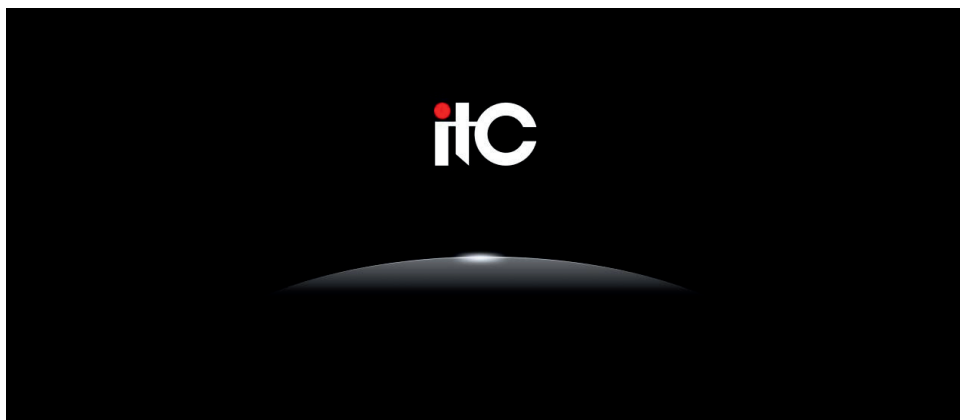
- 1 Закрепите фиксирующую планку между боковыми опорами.
- 2 Закрепите направляющие для регулировки высоты на кронштейне, а крепеж для самой панели — к задней части устройства.
- 3 Повесьте панель на кронштейн.

Первичный запуск и настройка

1

После подключения питания переведите выключатель питания, расположенный на задней панели слева в положение «ВКЛ».

При включении питания автоматически загорается экран интерактивной панели, а также включается белая подсветка кнопок.

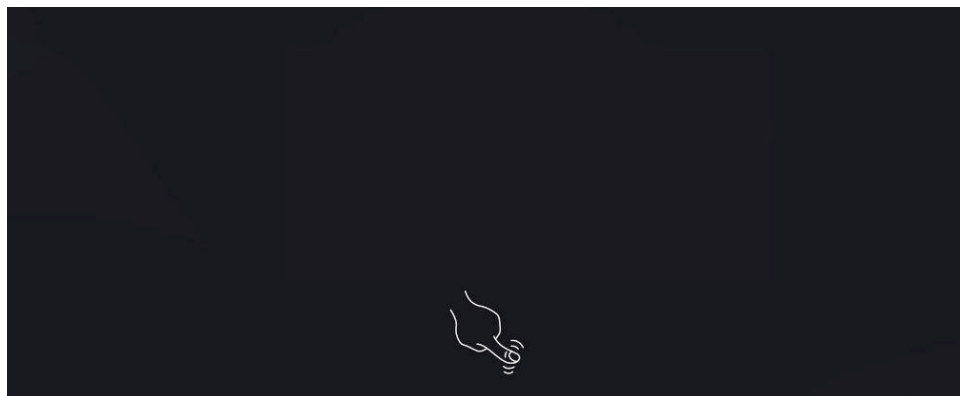


2

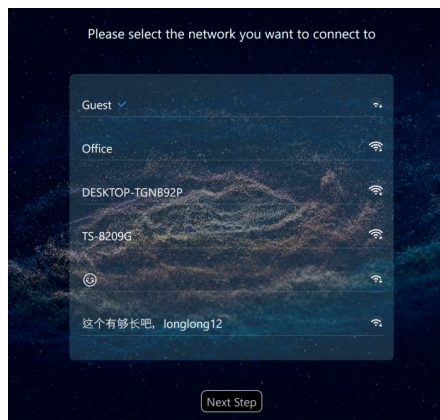
Подождите несколько секунд, прежде чем отобразится экран загрузки.

3

Для перехода на главную страницу нажмите на кнопку, расположенную ниже и подсвеченную белым цветом.



Первичный запуск и настройка



4

Если вы не подключили устройство к сети через ethernet-кабель, сначала подключитесь к беспроводной сети, а затем нажмите «Next» (Далее) для перехода к активации устройства.

Иконка состояния сети будет отображаться в правом верхнем углу.

При подключении к сети через ethernet-кабель пропустите этот шаг.

5 Для активации устройства зайдите с ПК или мобильного телефона на страницу itcHUB: <https://ihub.itc-pa.cn>

6 Введите логин и пароль, если вы ранее регистрировались на itcHUB, либо зарегистрируйте новую учетную запись, для чего введите номер мобильного телефона и проверочный код, а затем нажмите «Next» (Далее).

7 Нажмите «Next» (Далее), чтобы ввести название устройства.

Smart Meeting Management Platform

New User Registration

* Phone number

Please enter your phone number

* Code

Please enter the code

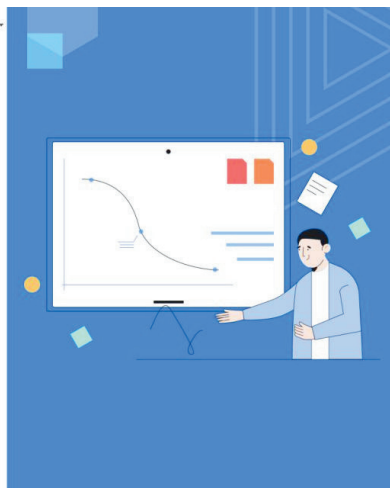
Send code

☐ I have read and agreed (Service agreement) and (Privacy Policy)

Next

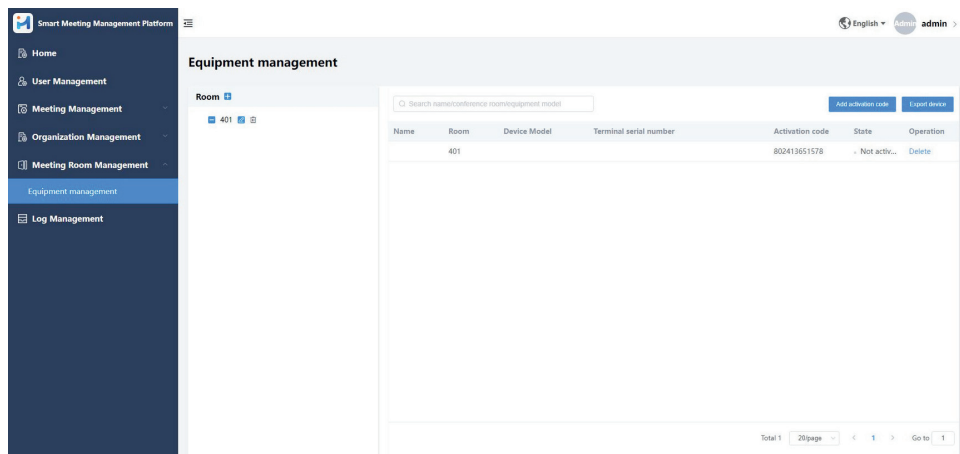
Account already exists? log in now

English

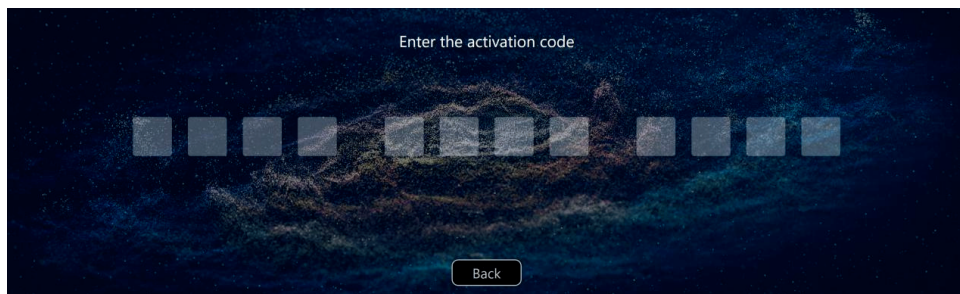


Первичный запуск и настройка

- 8 Перейдите в систему управления Smart Meeting Management Platform.
- 9 Откройте раздел управления устройствами (он может называться «Device Management» или «Equipment Management»).
- 10 Нажмите на «+» в левой части экрана, чтобы добавить новый конференц-зал.



- 11 Нажмите на кнопку «Add Activation code» (Добавить код активации), выберите только что созданного конференц-зала и сгенерируйте код активации.
- 12 Введите сгенерированный код для активации устройства.



Эксплуатация

Техника безопасности

При возникновении любой из перечисленных ниже проблем, немедленно отключите устройство от источника питания и свяжитесь со специалистами технической поддержки поставщика оборудования. Не пытайтесь включить или использовать устройство, пока проблема не будет решена.

- Если из устройства идет дым или ощущается посторонний запах.
- Если в устройство попала вода или какой-либо мусор.
- Если был поврежден корпус устройства.
- Если был поврежден кабель (оголение жилы, обрыв кабеля и т.д.).

Помните, что самостоятельные попытки решить проблему могут представлять опасность для вас и окружающей среды (например, в случае возгорания или поражения электрическим током), а также привести к повреждению оборудования. Техническое обслуживание должно выполняться только квалифицированными специалистами.

- Не допускайте нанесения вреда устройству в результате сильного давления, вибрации или погружения в воду при транспортировке, хранении и установке.
- Используйте устройство только в рамках допустимого диапазона температур, уровня влажности или электропитания. Если значение выходит за допустимый диапазон, немедленно отключите устройство от источника питания.
- Не допускайте попадания жидкостей на устройство или внутрь устройства. Также не прикасайтесь к устройству мокрыми руками.
- Не размещайте посторонние предметы на устройстве, в особенности поблизости от вентиляционных отверстий.
- Не размещайте тяжелые предметы на устройстве, чтобы избежать повреждений устройства при падении.
- Не пытайтесь вскрыть корпус.

Питание

- Если устройство не используется в течение длительного времени, отключите устройство от источника питания.
- При необходимости смены аккумулятора используйте либо оригинальные комплектующие ИТС, либо одобренные производителем.

Заземление

- Обязательно используйте систему заземления при подключении устройства для обеспечения безопасности и предотвращения возможных повреждений оборудования от статического электричества или внезапных изменений в электросети.
- Если вы не уверены в том, как правильно подключить заземление, пожалуйста, обратитесь за помощью к квалифицированному специалисту.

Обслуживание

Очистка

- Перед очисткой устройства отключите его от источника питания.
- Для очистки устройства аккуратно воспользуйтесь салфетками, мягкой сухой тканью или специализированными очищающими средствами.
- Не используйте сильнодействующие и агрессивные средства, чтобы не повредить устройство.

Транспортировка:

- Рекомендуется использовать оригинальную упаковку устройства при транспортировке, так как упаковка разработана с целью предотвращения повреждений во время транспортировки.
- Чтобы избежать образования конденсата внутри устройства и сохранить его работоспособность, не следует размещать устройство между объектами с большой разницей температур (слишком холодными и слишком горячими).

Техподдержка

При возникновении каких-либо проблем рекомендуется обратиться в техническую поддержку.

Вы можете связаться с технической поддержкой по электронной почте:

support@ipmatika.com

А также посетить официальный сайт компании для получения дополнительной информации.

Утилизация

Устройства ИТС нельзя выбрасывать вместе с бытовыми отходами, поскольку при неправильной утилизации отдельные компоненты могут представлять угрозу для окружающей среды и здоровья людей.

Для правильной утилизации рекомендуется пользоваться услугами организаций по переработке электрического и электронного оборудования.

Сведения о производителе и импортере

Производитель оставляет за собой право без предварительного уведомления покупателя вносить изменения в конструкцию, комплектацию или технологию изготовления изделия с целью улучшения его технических характеристик.

В тексте и цифровых обозначениях данного руководства могут быть допущены опечатки.

Если после прочтения данного руководства останутся вопросы по работе и эксплуатации изделия, обратитесь к продавцу или в специализированный сервисный центр для получения разъяснений.

Производитель:

Guangdong Baolun Electronic Co., Ltd (ITC), No.56 Nanlidong Road Shiqi Panyu Guangzhou China
Гуангдонг Баолун Электроник Ко., Ltd (ITC), № 56 Нанлидонг Род Шикви Паню, Гуанчжоу, Китай

Импортер в Российскую Федерацию:

ООО «АйПиМатика», 143440, Московская обл., Красногорский р-н, п/о Путилково, тер. Гринвуд, стр. 17, оф. 284

Импортер в Украину:

ООО «АйПиМатика-Украина», 04053, г. Киев, ул. Кудрявский спуск, д. 5Б, оф. 209

Импортер в Республику Казахстан:

ТОО «АйПиМатика-Казахстан», 050054, г. Алматы, ул. Физули, д. 19

Импортер в Республику Беларусь:

ООО «АйПиМатика», 220081, Минская обл., Минский р-н, д. Копище, ул. Лопатина, д. 6, пом. 3

Импортер в Республику Узбекистан:

СПООО «IPMATIKA-TASHKENT», 100000, г. Ташкент, Яккасарайский р-н, ул. Бабура, д. 67/1, оф. 29